



Sudamericana, Agencias Aéreas y Marítimas S.A.

NUESTRA EXPERIENCIA EN COSTA RICA

Santiago, Junio 2009

Indice



- Quienes somos
- Dónde estamos en Costa Rica
- Qué hacemos
- Cómo lo conseguimos
- Aspectos relevantes contrato concesión
- Evaluación de nuestra experiencia
- Comentarios generales
- Preguntas

Quienes somos



SAAM pertenece al grupo de empresas CSAV, fundada en 1961 con el fin de proveer servicios a las naves (armadores y operadores) y a la carga (embarcadores y consignatarios)

Depósito

Transporte y Distribución

Operaciones Portuarias

Almacenaje



Servicio de Remolcadores

Agenciamiento de Naves

Terminal Frigorífico



Quienes somos



-  EE.UU.
-  México
-  Guatemala
-  Costa Rica
-  Colombia
-  Ecuador
-  Perú
-  Chile
-  Argentina
-  Uruguay
-  Brasil

Dónde estamos en Costa Rica

Puerto Caldera

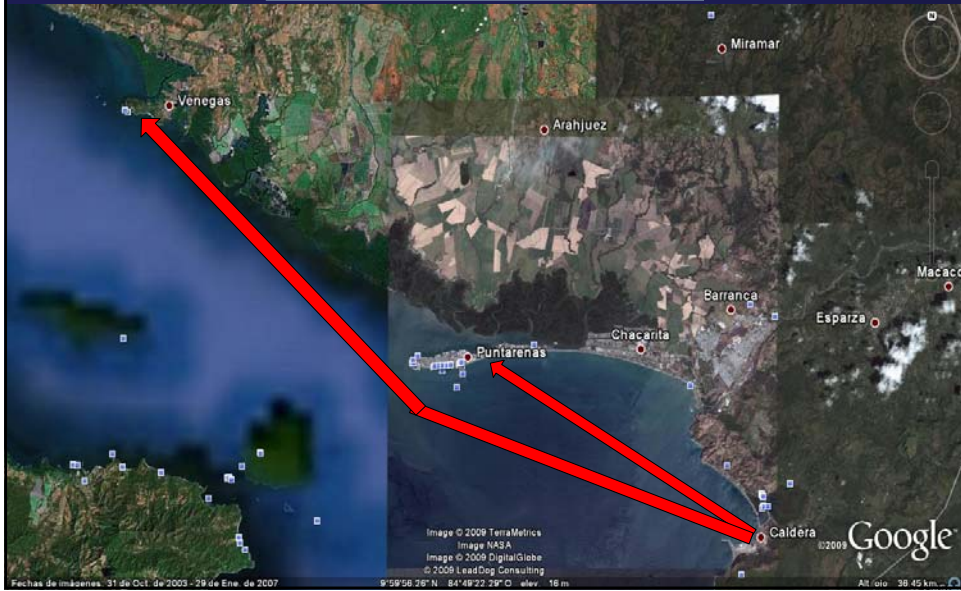
Oficina Gerencia

Qué hacemos en Costa Rica

Como vencedores de una Licitación Internacional, somos gestores de servicio público por medio de la ejecución del **Contrato de Concesión de Servicios Públicos de Remolcadores en la Vertiente del Pacífico**.

Proveemos servicios de Remolcador, Práctico y Lancha en Puerto Caldera, Puntarenas y Punta Morales

Qué hacemos en Costa Rica



Qué hacemos en Costa Rica

Puerto Caldera



Qué hacemos en Costa Rica



Cómo conseguimos la
concesión

Saam participó en la Licitación internacional 003-2001
cuyas bases fueron publicadas el 5/abr/01

8/mar/02 Saam es declarada adjudicataria de la
Licitación

30/abr/02 se crea Concesionaria Saam Costa Rica S.A.

15/may/06 se firma Contrato de Concesión vigente

11/ago/06 Contrato refrendado por Contraloría General
de la República

13/dic/06 se inician las operaciones

Aspectos relevantes Contrato de Concesión

Inversión inicial : US\$ 6.700.000 de los cuales :

Pago inicial : US\$ 4.000.000

Compra 2 Rams INCOP : US\$ 2.000.000

Instalaciones y pre-oper. : US\$ 700.000

Inversión total actual : US\$ 7.100.000

Plazo Concesión : 20 años con opción de + 5

Garantía Equilibrio Económico : TIR mínimo = 12,7 %

Canon : 5% de ingresos

Ajuste de tarifas : vía petición tarifaria a ARESEP
(Autoridad Reguladora de los Servicios Públicos)

Evaluación de nuestra experiencia actual

En términos económicos del negocio : **positivo los 2 primeros años de operación.**

El presente ejercicio perjudicado por la crisis financiera (25 % de menor facturación).

En términos de administración del Contrato de Concesión : **sin dificultades que destacar**

Obviamente que es vital la calidad del contenido del Contrato y su redacción.

En términos de relaciones con nuestros colaboradores :

Sin conflictos y con un excelente ambiente de trabajo

40 personas en total : 8 administrativos 32 personal

embarcado. Todos locales con excepción de G. General

Evaluación de nuestra experiencia actual

En términos de accidentabilidad : **negativo**
Primer Gerente designado falleció junto a su esposa e hijo menor en un accidente automovilístico.

En términos de administración de la Empresa: **positivo**
KPMG es la empresa de auditoría externa y asesoría legal.
En Costa Rica estan en aplicación las normas IFRS.

En términos de infraestructura : **positivo**
En San José compartimos oficinas con CSAV.
En P. Caldera construimos una base de operaciones muy funcional y comfortable

Comentarios Generales

Costa Rica es un país con bastante atraso en términos de infraestructura, un bajo índice de competitividad y un alto nivel de "tramitología".
La mayor parte de los servicios básicos son monopolios estatales.

Las firmas de TLC estan forzando la apertura de los mercados para estos servicios.

Hasta ahora, estamos en condiciones de afirmar que existe seguridad jurídica.

Existe un marco legal basado en Las Garantías Sociales, lo que en la practica se traduce en un respeto excesivo de la opinión de las minorías, que tiene como efecto final un avance demasiado lento en cualquier tipo de desarrollo que se quiera implementar.

PREGUNTAS

FIN

www.saamsa.com