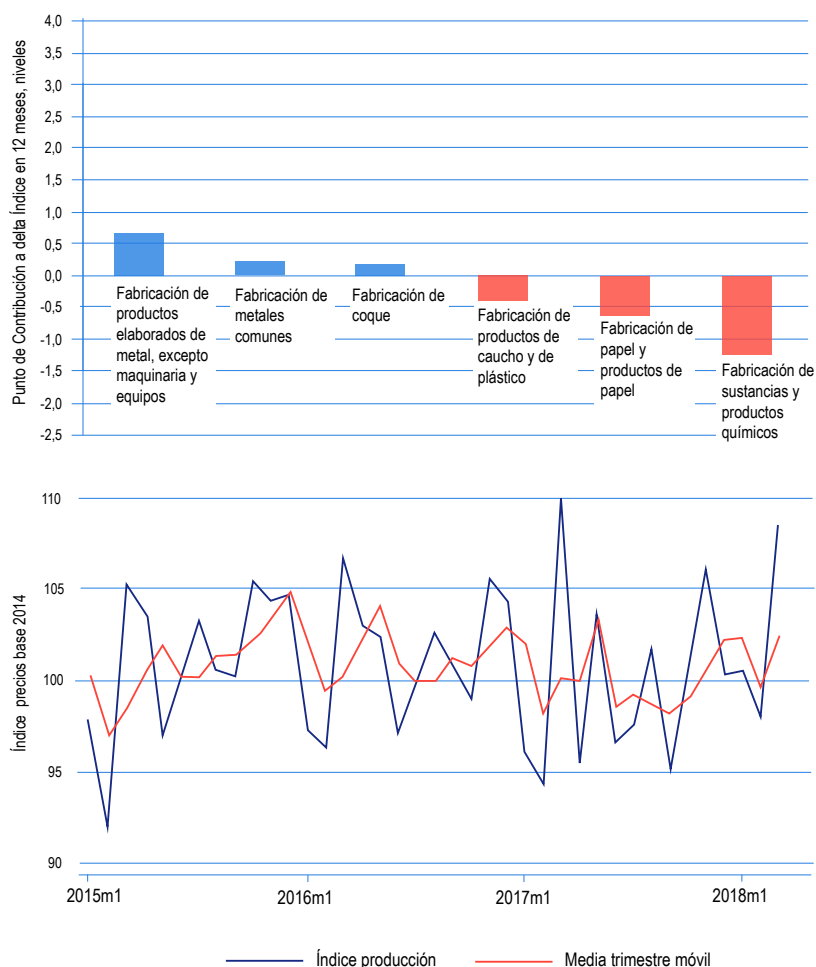


# NUEVO ÍNDICE DE PRODUCCIÓN Y VENTAS FÍSICAS

MARZO 2018

- En marzo de 2018 la **producción industrial cayó 1,3%** en 12 meses.
- La caída se debe a una **base inusualmente alta** en marzo de 2017.
- El **retroceso** estuvo dominado por las divisiones de **plástico y caucho, celulosa y papel y productos químicos**, todas con **caídas superiores a 7%** en 12 meses.
- La industria de **metal** sigue mostrando **aumentos en su producción**.
- Lo anterior no cambia las **proyecciones positivas** de la industria.

## MAYORES INCIDENCIAS - CONTRIBUCIÓN PRODUCCIÓN



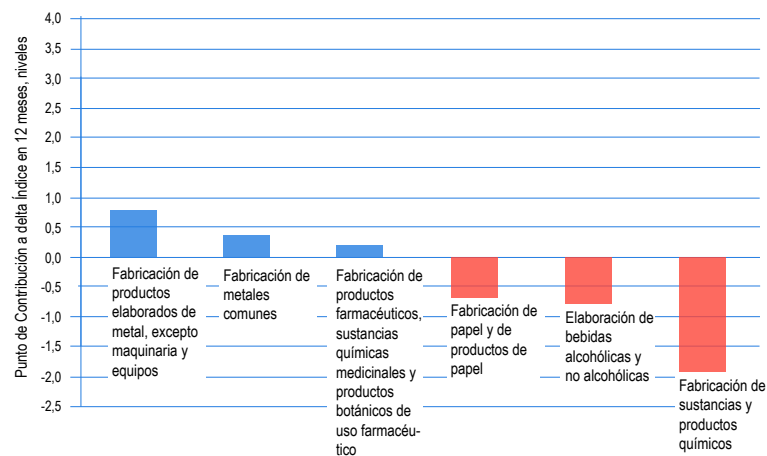
## ÍNDICE DE PRODUCCIÓN INDUSTRIAL

Mes	Índice Producción	Trimestre Móvil	Var. 12 meses (%)
2011	95.4	-	-
2012	99.2	-	3,9%
2013	100.6	-	1.4%
2014	100.1	-	-0.5%
2015	101.3	-	1.2%
2016	101.4	-	0.1%
2017	99.8	-	-1.5%
2017m1	96.2	102	-1.2%
2017m2	94.4	98.3	-2.1%
2017m3	110	100.2	2.9%
2017m4	95.5	100	-7.3%
2017m5	103.7	103.1	1.2%
2017m6	96.6	98.6	-0.6%
2017m7	97.7	99.3	-2.6%
2017m8	101.9	98.2	-0.9%
2017m9	95.2	98.2	-5.7%
2017m10	100.2	99.1	1.2%
2017m11	106.2	100.6	0.6%
2017m12	100.4	102.3	-3.8%
2018m1/r	100.6	102.4	4.6%
2018m2/r	98.1	99.7	4.0%
2018m3	108.6	102.4	-1.3%

## ÍNDICE DE VENTAS INDUSTRIALES

- Por su parte, las ventas industriales **cayeron 2,4%** a 12 meses, explicado —al igual que la producción industrial— por una alta base en marzo de 2017.
- La caída estuvo dominada por las divisiones de **celulosa y papel, bebidas y productos químicos**, todas con **caídas superiores a 6,5%**.
- Como se mencionó, si bien los datos muestran un retroceso de la actividad industrial, este se debe a una **base de comparación inusualmente alta** y no representa un cambio de tendencia, por lo que las **expectativas positivas del sector se mantienen inalteradas**.

### MAYORES INCIDENCIAS - CONTRIBUCIÓN VENTAS



### ÍNDICE DE VENTAS INDUSTRIALES

Mes	Índice Producción	Trimestre Móvil	Var. 12 meses (%)
2011	96.5	-	-
2012	99.5	-	3.1%
2013	98.7	-	-0.8%
2014	99.9	-	1.2%
2015	100.6	-	0.7%
2016	100.0	-	-0.6%
2017	99.9	-	-0.1%
2017m1	93.2	101.2	-3.0%
2017m2	91.7	97.8	-2.9%
2017m3	108.5	97.8	5.1%
2017m4	94.5	98.2	-5.8%
2017m5	102.1	101.7	2.8%
2017m6	98.8	98.5	0.2%
2017m7	96.7	99.2	0.6%
2017m8	103.9	99.8	0.9%
2017m9	98.6	99.7	-0.4%
2017m10	101.0	101.1	1.0%
2017m11	103.8	101.1	2.1%
2017m12	105.8	103.6	-2.5%
2018m1/r	97.8	102.5	4.9%
2018m2/r	96.5	100.1	5.2%
2018m3	105.9	100.1	-2.4%

### ÍNDICE VENTAS INDUSTRIALES

