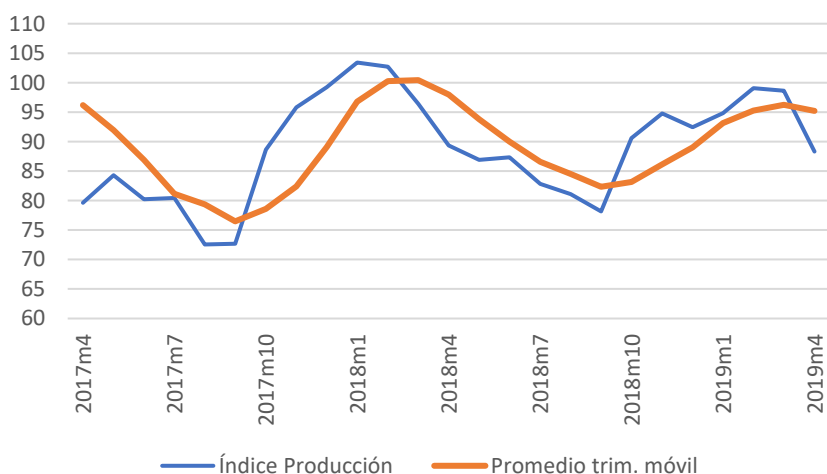


ÍNDICE DE PRODUCCIÓN Y VENTAS DE LA INDUSTRIA GRÁFICA: ABRIL 2019

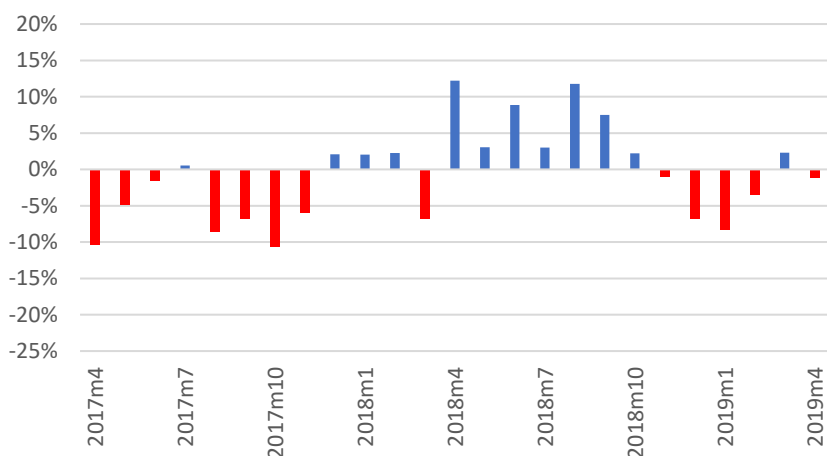
ÍNDICE DE PRODUCCIÓN

- En abril de 2019, el índice de producción de la industria gráfica disminuyó un **1,1%** con respecto al mismo mes del año anterior.
- La cifra de abril **sugiere un escenario de desaceleración** en la producción de la industria gráfica debido a que, exceptuando el registro de marzo, los últimos 6 meses solo han presentado bajas. La trayectoria de los próximos meses será fundamental para consolidar este escenario o evidenciar una recuperación.

Índice de producción Industria Gráfica 2017-19



Var. % Índice producción

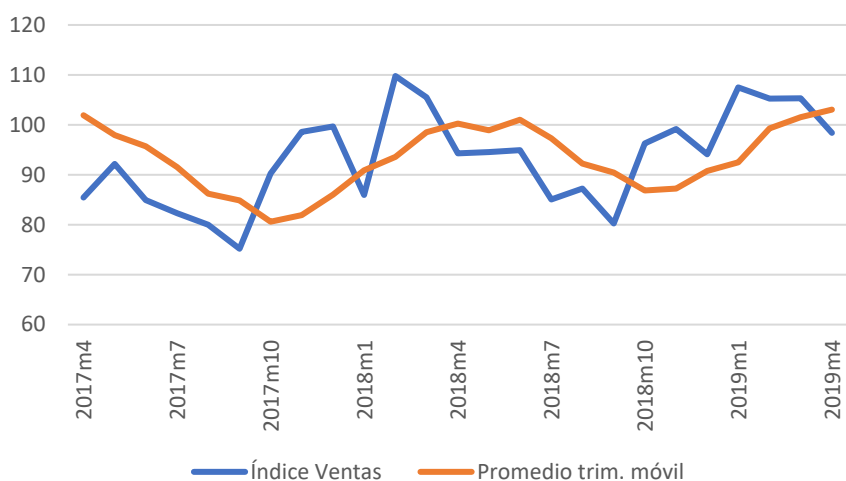


Período	Índice producción	Trimestre móvil	Var. 12 meses (%)
2011	96,1		
2012	90,5	-	-5,9%
2013	88,8	-	-1,9%
2014	97,8	-	10,2%
2015	100,0	-	2,3%
2016	90,6	-	-9,5%
2017	88,2	-	-2,6%
2018	90,5	-	2,6%
2018m4	89,3	98,0	12,2%
2018m5	86,9	93,8	3,0%
2018m6	87,3	90,0	8,9%
2018m7	82,8	86,6	3,0%
2018m8	81,1	84,5	11,8%
2018m9	78,1	82,4	7,5%
2018m10	90,6	83,2	2,2%
2018m11	94,8	86,2	-1,0%
2018m12	92,5	89,0	-6,8%
2019m1	94,8	93,2	-8,3%
2019m2	99,1	95,3	-3,5%
2019m3	98,6	96,2	2,3%
2019m4	88,3	95,2	-1,1%

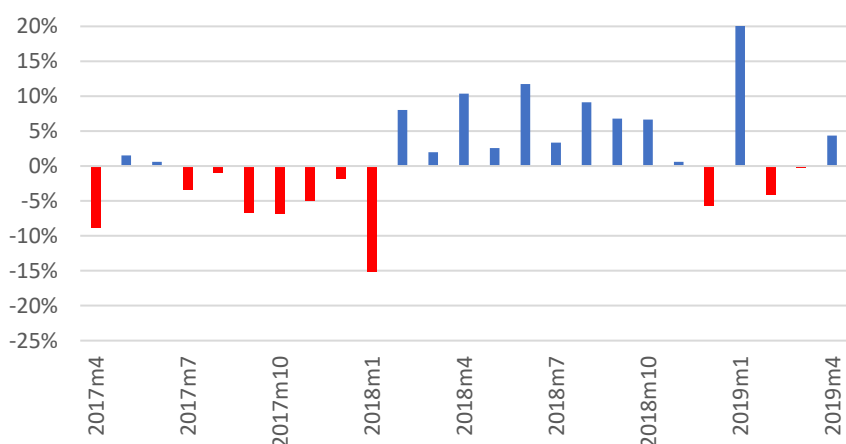
ÍNDICE DE VENTAS

- En tanto, el índice de las **ventas de la industria gráfica aumentó un 4,3%** a 12 meses en abril de 2019.
- Las cifras de venta hasta el momento muestran un **escenario más alentador que el de la producción**. Sin embargo, tal como se indicó en el reporte del mes anterior, **será necesario observar cómo evoluciona el indicador en los próximos meses para verificar la tendencia** en el comportamiento de las ventas.

Índice de ventas Industria Gráfica 2017-19



Var. % Índice ventas



Período	Índice ventas	Trimestre móvil	Var. 12 meses (%)
2011	98,7		
2012	93,5	-	-5,2%
2013	89,9	-	-3,9%
2014	98,2	-	9,2%
2015	102,6	-	4,5%
2016	93,9	-	-8,4%
2017	91,2	-	-2,9%
2018	93,9	-	3,0%
2018m4	94,3	98,9	10,4%
2018m5	94,5	101,0	2,6%
2018m6	94,9	97,3	11,7%
2018m7	85,0	92,2	3,4%
2018m8	87,3	90,4	9,1%
2018m9	80,3	86,9	6,8%
2018m10	96,3	87,2	6,7%
2018m11	99,2	90,8	0,6%
2018m12	94,1	92,5	-5,6%
2019m1	107,5	99,3	25,1%
2019m2	105,2	101,5	-4,1%
2019m3	105,3	103,0	-0,2%
2019m4	98,4	104,1	4,3%