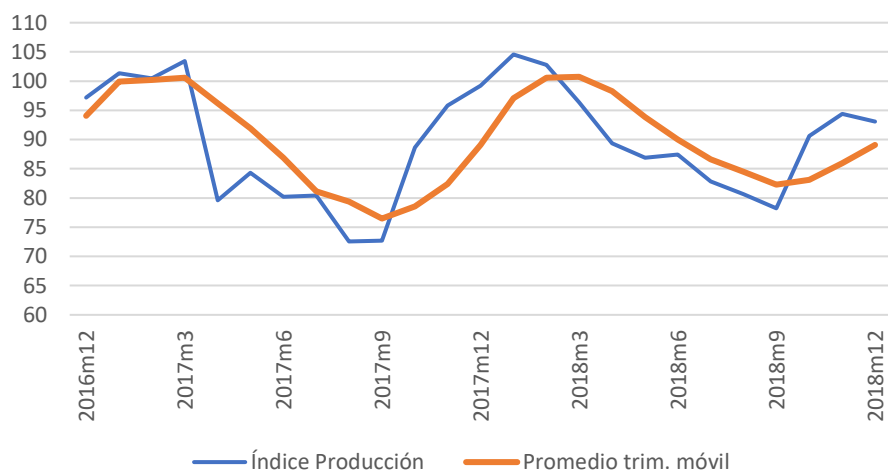


ÍNDICE DE PRODUCCIÓN Y VENTAS DE LA INDUSTRIA GRÁFICA: DICIEMBRE 2019

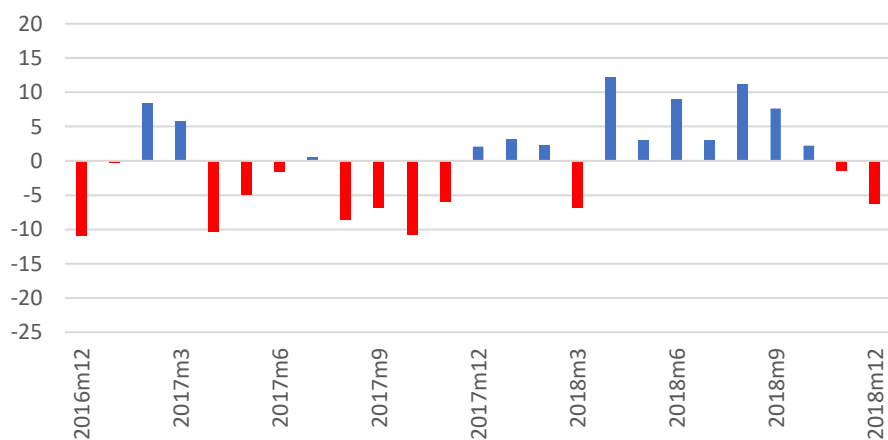
ÍNDICE DE PRODUCCIÓN

- En diciembre de 2018, el índice **de producción de la industria gráfica disminuyó un 6,2%** con respecto al mismo mes del año anterior. Con ello, la producción de la industria gráfica cerró el año 2018 con un **crecimiento acumulado de 2,7% respecto del 2017**.
- Si bien es el **mejor resultado para esta industria desde el año 2015**, se ha venido observando una **desaceleración en los últimos meses**. Será necesario prestar atención al comportamiento del indicador durante el primer trimestre del año en curso para confirmar la tendencia o si esta se revierte.

Índice de producción Industria Gráfica 2016-18



Var. % Índice producción

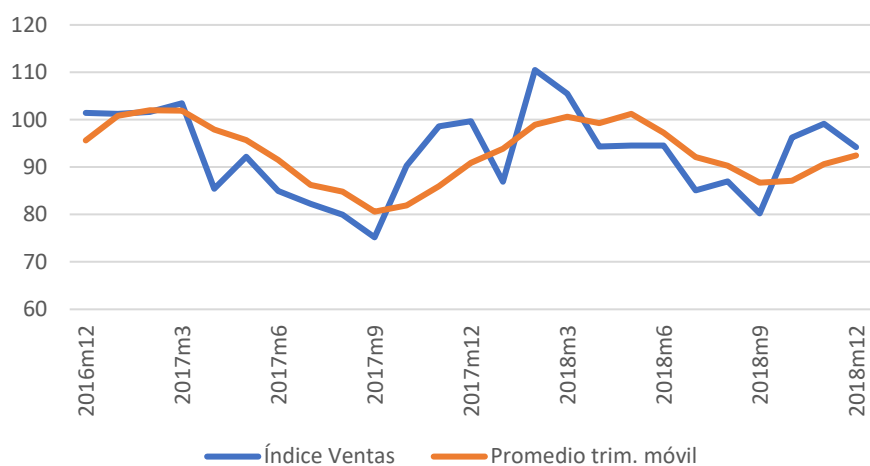


Período	Índice producción	Trimestre móvil	Var. 12 meses (%)
2011	96,1		
2012	90,5	-	-5,9%
2013	88,8	-	-1,9%
2014	97,8	-	10,2%
2015	100,0	-	2,3%
2016	90,6	-	-9,5%
2017	88,2	-	-2,6%
2018	90,6	-	2,7%
2017m12	99,2	89,1	2,1%
2018m1	104,6	97,1	3,2%
2018m2	102,8	100,6	2,3%
2018m3	96,4	100,7	-6,8%
2018m4	89,3	98,3	12,2%
2018m5	86,9	93,8	3,0%
2018m6	87,4	90,0	9,0%
2018m7	82,8	86,6	3,0%
2018m8	80,7	84,5	11,2%
2018m9	78,2	82,3	7,6%
2018m10	90,6	83,1	2,2%
2018m11	94,4	86,0	-1,5%
2018m12	93,1	89,1	-6,2%

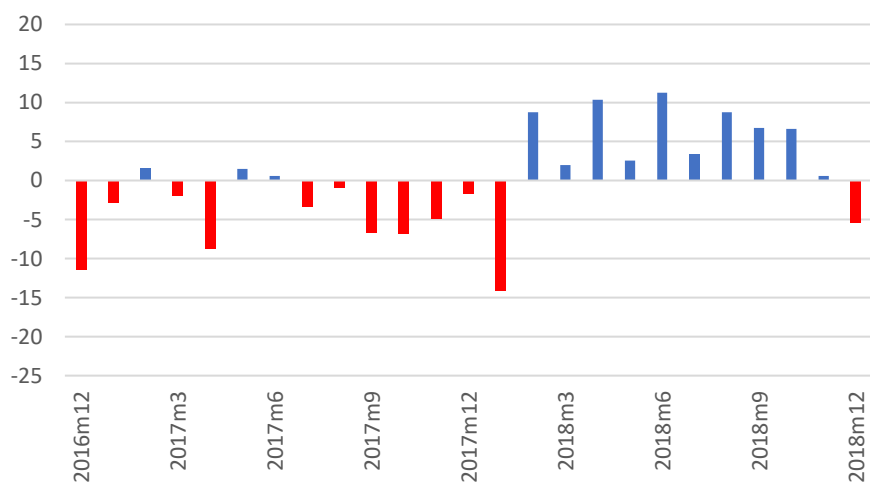
ÍNDICE DE VENTAS

- En tanto, en diciembre de 2018, el índice de las **ventas de la industria gráfica disminuyó un 5,5%** a 12 meses, lo que lleva a cerrar el año 2018 en un **3% de crecimiento acumulado, mejor registro anual de los últimos 3 años.**
- **El resultado del mes contrasta con las tasas positivas** evidenciadas durante el año. Al igual que en el caso de la producción, los **resultados del primer trimestre de 2019** serán determinantes para ratificar si se está frente a una desaceleración en la industria.

Índice de ventas Industria Gráfica 2016-18



Var. % Índice ventas



Período	Índice ventas	Trimestre móvil	Var. 12 meses (%)
2011	98,7		
2012	93,5	-	-5,2%
2013	89,9	-	-3,9%
2014	98,2	-	9,2%
2015	102,6	-	4,5%
2016	93,9	-	-8,4%
2017	91,2	-	-2,9%
2018	94,0	-	3,0%
2017m12	99,7	90,9	-1,8%
2018m1	86,9	93,8	-14,2%
2018m2	110,5	98,9	8,7%
2018m3	105,5	100,6	2,0%
2018m4	94,3	99,3	10,4%
2018m5	94,5	101,2	2,6%
2018m6	94,5	97,2	11,3%
2018m7	85,1	92,1	3,4%
2018m8	87,0	90,3	8,8%
2018m9	80,2	86,7	6,7%
2018m10	96,2	87,1	6,6%
2018m11	99,2	90,7	0,6%
2018m12	94,2	92,5	-5,5%