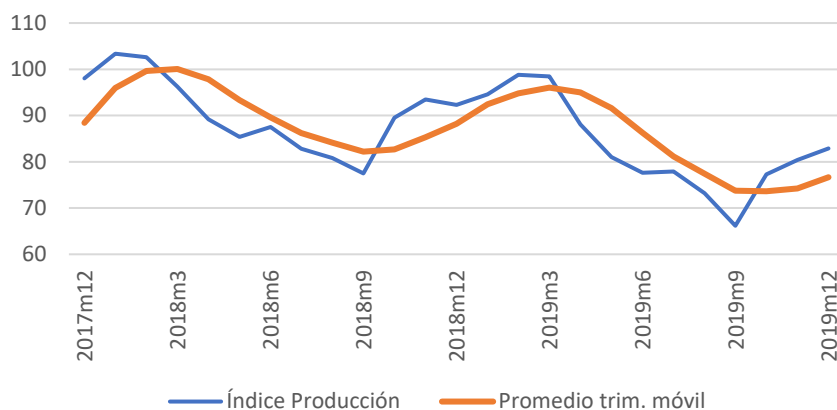


ÍNDICE DE PRODUCCIÓN Y VENTAS DE LA INDUSTRIA GRÁFICA: DICIEMBRE 2019

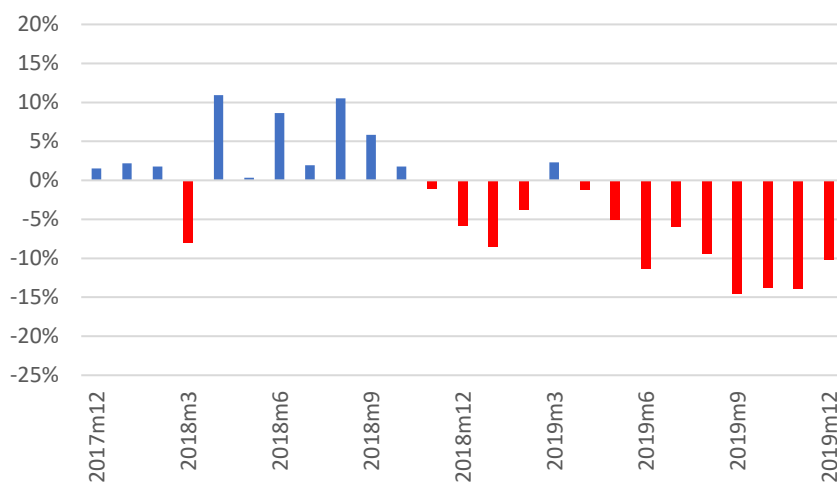
ÍNDICE DE PRODUCCIÓN

- En diciembre de 2019, el índice **de producción de la industria gráfica disminuyó un -10,2%** con respecto al mismo mes del año anterior¹. Si bien el indicador aún se encuentra en terreno negativo, mostró una leve mejora respecto de los tres meses anteriores. Con ello, la producción de la industria gráfica cerró el año 2019 con un **crecimiento de -7,8% respecto al 2018**.

Índice de producción Industria Gráfica 2017-19



Var. % Índice producción



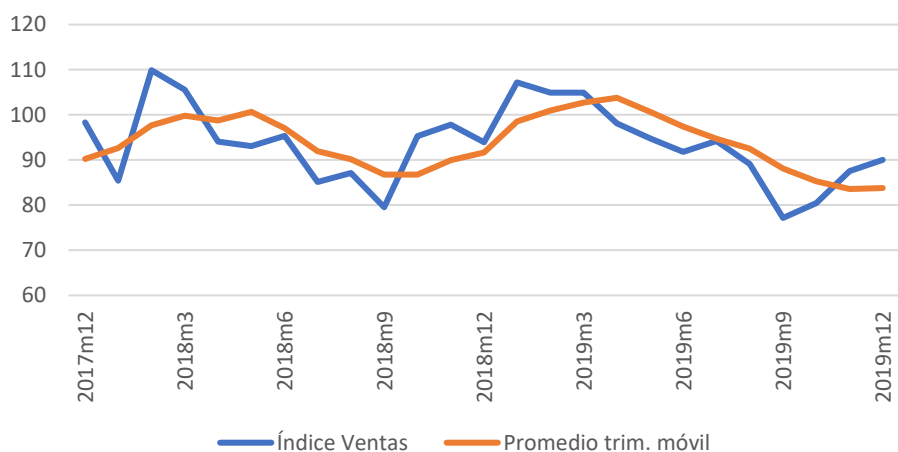
Período	Índice producción	Trimestre móvil	Var. 12 meses (%)
2011	95,6	-	-
2012	90,6	-	-5,3%
2013	88,8	-	-2,0%
2014	97,8	-	10,1%
2015	100,2	-	2,5%
2016	90,6	-	-9,7%
2017	88,4	-	-2,4%
2018	90,1	-	1,9%
2018m12	92,3	88,2	-5,8%
2019m1	94,6	92,5	-8,5%
2019m2	98,8	94,8	-3,8%
2019m3	98,4	96,0	2,3%
2019m4	88,1	95,0	-1,2%
2019m5	81,0	91,6	-5,1%
2019m6	77,6	86,3	-11,3%
2019m7	77,9	81,2	-6,0%
2019m8	73,2	77,4	-9,5%
2019m9	66,2	73,7	-14,6%
2019m10	77,3	73,6	-13,7%
2019m11	80,4	74,3	-14,0%
2019m12	82,9	76,7	-10,2%

¹ En diciembre de 2019 se llevó a cabo una revisión metodológica de cifras y productos incluidos en los indicadores de ventas y producción

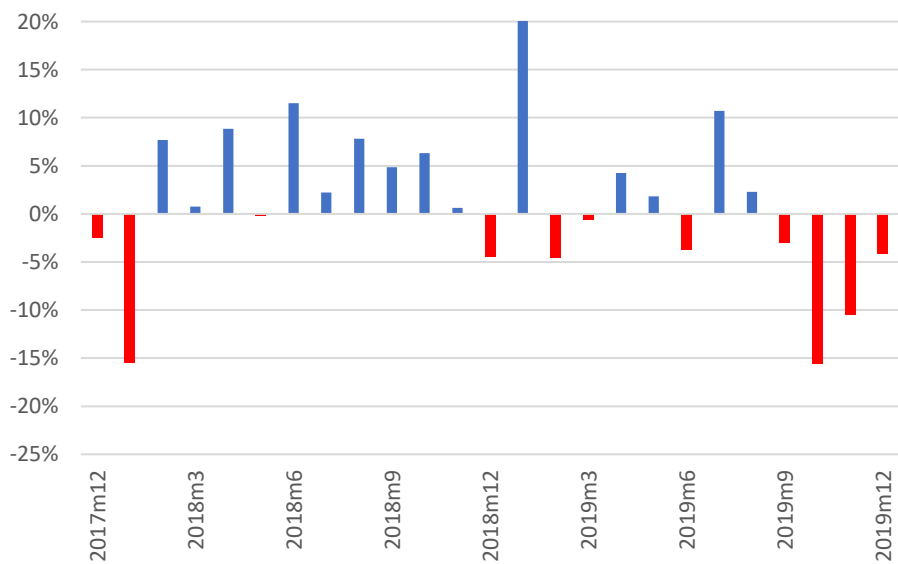
ÍNDICE DE VENTAS

- En tanto, el índice de **ventas de la industria gráfica presentó en diciembre una baja de 4,1% a 12 meses**, lo que lleva a cerrar el año 2019 con una baja acumulada de 0,2% respecto de 2018. La variación a 12 meses de diciembre, aunque negativa, **representa una mejora respecto al desempeño de los dos meses previos**, en los que se registraron las bajas más pronunciadas del año.

Índice de ventas Industria Gráfica 2017-19



Var. % Índice ventas



Período	Índice ventas	Trimestre móvil	Var. 12 meses (%)
2011	98,2		
2012	93,6	-	-4,6%
2013	89,9	-	-3,9%
2014	98,2	-	9,1%
2015	102,9	-	4,8%
2016	94,0	-	-8,6%
2017	91,5	-	-2,6%
2018	93,5	-	2,2%
2018m12	93,9	91,6	-4,5%
2019m1	107,2	98,5	25,4%
2019m2	104,9	100,9	-4,5%
2019m3	105,0	102,7	-0,6%
2019m4	98,1	103,8	4,3%
2019m5	94,8	100,7	1,8%
2019m6	91,8	97,4	-3,7%
2019m7	94,2	94,7	10,7%
2019m8	89,1	92,5	2,3%
2019m9	77,2	88,1	-3,0%
2019m10	80,4	85,2	-15,6%
2019m11	87,6	83,6	-10,5%
2019m12	90,1	83,8	-4,1%